

# もし、ガスがつかなくなったら

ガスがつかなくなった理由として、お風呂のお湯の沸かしすぎ、コンロの消し忘れ、煮物でガスを長時間使用した等が考えられます。お手数ですが、次の①～⑥の操作を行ってください。

- ① まず、お使いになったガス器具の元栓を閉めてください。
- ② つぎに外のガスメーターのある場所へ行ってください。
- ③ 右図の何れかメーターが設置してあります。
- ④ メーター液晶画面のセキュリティ表示を見てください。



※長時間使用

- ⑤ 黒色の復帰ボタンを押してください。セキュリティ表示が点滅します。



※17秒または60秒点滅

- ⑥ 点滅が止まり、セキュリティ表示が図のようになりましたら元栓を開けて、ガスをお使い下さい。



※ それでもつかない場合はお手数ですが下記までご連絡ください。

## E型メーター

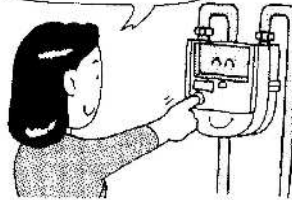
復帰ボタン

セキュリティ表示



## S型メーター

押して  
1分間待てば使える  
カンタンね!



セキュリティ表示

復帰ボタン



ガスを使用中、震度5以上の地震の時でも安全のためにガスが止まります。

お問合せ及び連絡先



株式会社 トカシス

午前 8:30～午後 7:00

午後 7:00～午前 8:30

鶴岡 (0235)22-0065

(0235)22-1055

酒田 (0234)24-3268

(0234)24-3268